

MARION CHARLET Accrochage d'été

27 juin- 4 septembre 2021

Marion CHARLET revient à la Patinoire Royale Galerie Valérie Bach avec une deuxième exposition - focus sur une nouvelle série qui pourrait s'intituler « Images d'un monde flottant » pour paraphraser le terme japonais Ukiyo-e, mouvement artistique japonais de l'époque d'Edo (1603-1868).

Se dégage des aquarelles et des acryliques de cette variation toute récente une curieuse impression de légèreté, de lévitation, de flottement qui caractérise ces figures humaines, corps féminins ou masculins, plus ou moins voilés, qui semblent décoller, voler, sauter, dans de poétiques danses rituelles, en groupe ou en solitaire.



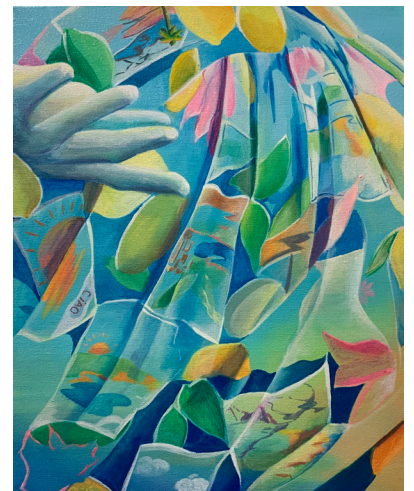
Baila 1, 2021
Aquarelle sur papier
75 x 56 cm

Qui sont ces personnages énigmatiques, sans visages, qui nous tournent le dos, et qui planent en apesanteur dans un univers coloré indéfini, tantôt fond marin, tantôt paradis blanc baigné de soleil ?

Que nous disent-ils, ces spectres mystérieux qui dansent leur vie, affranchis du regard de l'Autre, comme s'ils avaient pris la direction d'une autre dimension, prenant leur envol sans plus la moindre contrainte ? Illustrent-ils cette part inconsciente de nous même, toujours en embuscade, qui cherche à échapper aux contingences du réel, à la dure consistance du monde, toujours prête à s'échapper vers plus de liberté, de fantaisie, de créativité ?

A revoir les précédents tableaux de Marion Charlet, qui plongeaient le spectateur dans la perplexité d'une vision extatique et statique de réalités architecturales acidulées, fixes et lumineuses, structurées par une composition perspective autoritaire, surexposées en plein midi sous un soleil floridien, criant le silence assourdissant d'espaces inhabités, nous voici immergés, saisissant contraste, dans un univers d'émouvante mouvance, où le décor synthétique des compositions architecturées semble s'être imprimé sur le textile fluide et soyeux d'un sarreau volant au vent, traversé par la lumière, projetant des ombres bleutées sur un sol sans réalité, dansant au son d'une musique envoûtante.

Comme les ailes d'un papillon virevoltant dans la lumière, éphémères merveilles de la nature, ces surfaces ondulantes, ces chorégraphies sous-marines, expriment par leur fragilité la douceur d'un été qui s'annonce et qui ne mourra pas.



Soleil Vert, 2020
Acrylique sur toile
41 x 33 cm

BIOGRAPHIE



Marion Charlet est une peintre française née en 1982 à Paris. Elle est diplômée de l'Ecole d'art de la Villa Arson à Nice et a passé une année au sein du Chelsea College of Art à Londres. Les tableaux de l'artiste sont des invitations au regardeur à s'insérer au coeur des paysages et/ou intérieurs, à en faire l'expérience à son tour, habiter ces décors pour continuer à les faire vivre. Le spectateur est convoqué à partager des songes, visions qui oscillent entre rêve et réalité. Une dialectique entre vide et plein, présence et absence se met en jeu dans ces tableaux éclatants et hors du temps.

EDUCATION

2009 - Diplôme d'études supérieures, école des Beaux Arts, Villa Arson, Nice (FR)

2008 - Chelsea College of art and Design , échange éerasmus, Londres (UK)

2005 - Diplôme de Design Graphique, Institut Supérieur des Arts Appliqués LISAA, Paris, (FR)

EXPOSITIONS PERSONNELLES / DUO

2020 Marion Charlet – David Hockney – De la couleur avant toute chose, Chapelle de la Visition, Thonon-les-Bains (FR)

2020 Et l'été reviendra, Galerie Paris-Beijing, Paris, France

2018 LÀ BAS, commissariat Philippe PIGUET, Patio Opéra, Art Collector, Paris (FR)

2018 EDEN, La Patinoire Royale / Galerie Valérie Bach, Bruxelles (BE)

2017 IMPRESSIONS, Galerie Virginie Louvet, Paris (FR)

2015 AS LONG AS IT LASTS, Galerie Virginie Louvet, Paris (FR) 2014 PEINTURE, Galerie d'Art de Créteil (FR)

2010 HAPPY BLUE..., Galerie Premier regard, Paris (FR)

EXPOSITIONS COLLECTIVES (sélection)

2019

-Twenty Five Elements, Espace Communes, Paris, France

2018

-LA PETITE COLLECTION, Galerie Bertrand Grimont, Paris (FR)

-DRAWING NOW , Galerie Virginie Louvet, Carreau du Temple, Paris (FR)